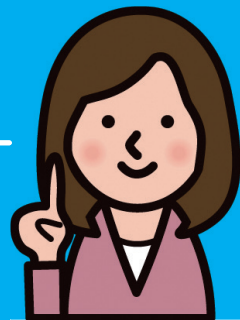


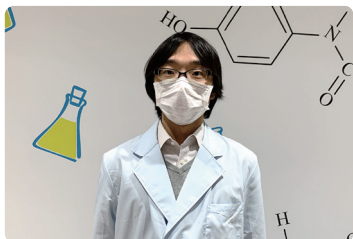
新型コロナウイルス 感染症対策について

サイエンスラボでは、教室にお通いいただく生徒の健康と安全を守りながら、高い学習効果を提供するため以下の対応をしています。安心してサイエンスラボの教室にお通いください。



1 マスク着用

職員（すべての講師・受付スタッフ）は、毎日出勤時に検温をおこなったうえで勤務を開始し、勤務時はマスクを着用いたします。



2 手洗い消毒

職員（すべての講師・受付スタッフ）は、出勤時ならびに外出から戻った際の手洗い・消毒を徹底いたします。



3 施設の消毒

各校舎には消毒用アルコールを設置し、机やドアノブ、階段の手すりなど、手指の触れる箇所を適宜除菌いたします。



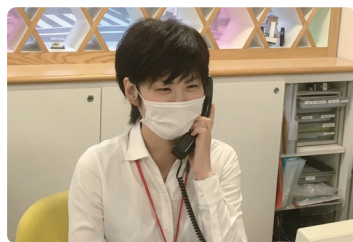
4 徹底的な換気

各校舎では、授業前後・授業中の換気をこまめにおこない、教室の座席の配置、密集度にも十分配慮いたします。尚、一部の教室において、外につながる窓がない校舎に関しましては、建物設備の換気扇の稼働や、出入り口の開放を行い、換気に努めます。



5 体調管理

生徒の皆さんの体調に気を配り、異変が感じられた際には、速やかにご家庭にご連絡いたします。



6 振替対応

ご家庭の判断で授業を欠席される場合は、振替等の対応や復習動画の配信等にて対応いたしますので、お通いの校舎までご相談ください。

欠席時のフォローは
ご相談ください！



お願い

- 校舎へお越しの際は検温を実施した上ご来校ください。授業の開始時、館内設備の利用時に確認させていただきます。検温がお済みでない場合は校舎にて検温していただきます。
- 原則としてマスクをご準備いただき、ご着用の上での通塾にご協力ください。マスクの着用がなく、咳・くしゃみが目立つ場合は館内設備のご利用をお断りさせていただく場合がございます。ご了承ください。
- 保護者の方向けのご見学については、椅子と椅子の間を離すなど、席数を減らす対応をいたします。ご了承ください。

